

# BIM Locket

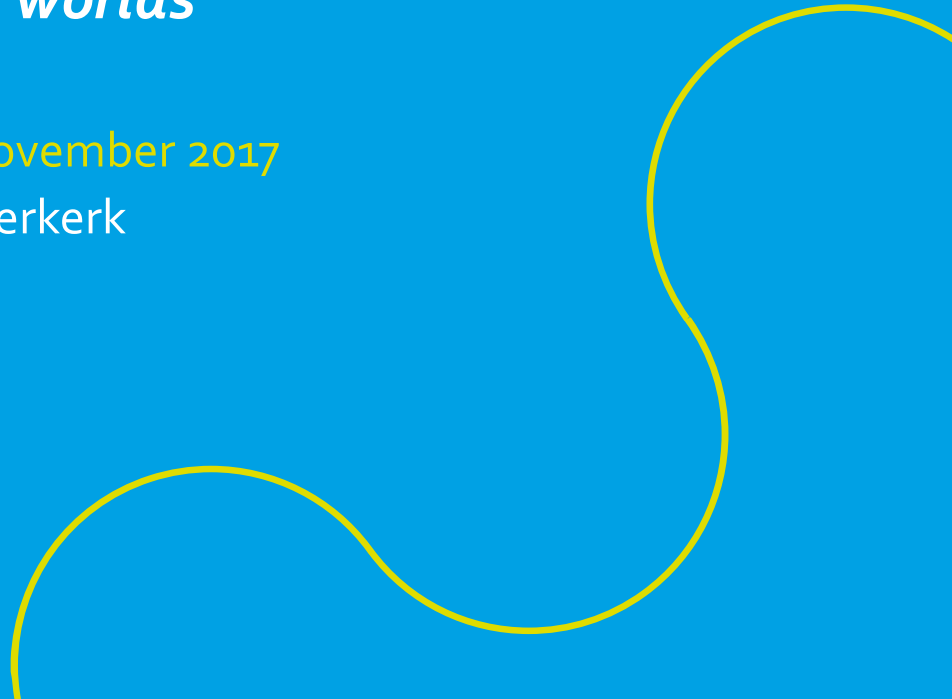
The Dutch BIM gateway

*Connecting worlds*

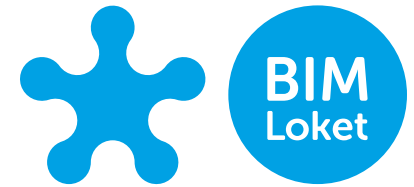
GeoBIM, 24 November 2017

Jacqueline Meerkerk

BIM Locket



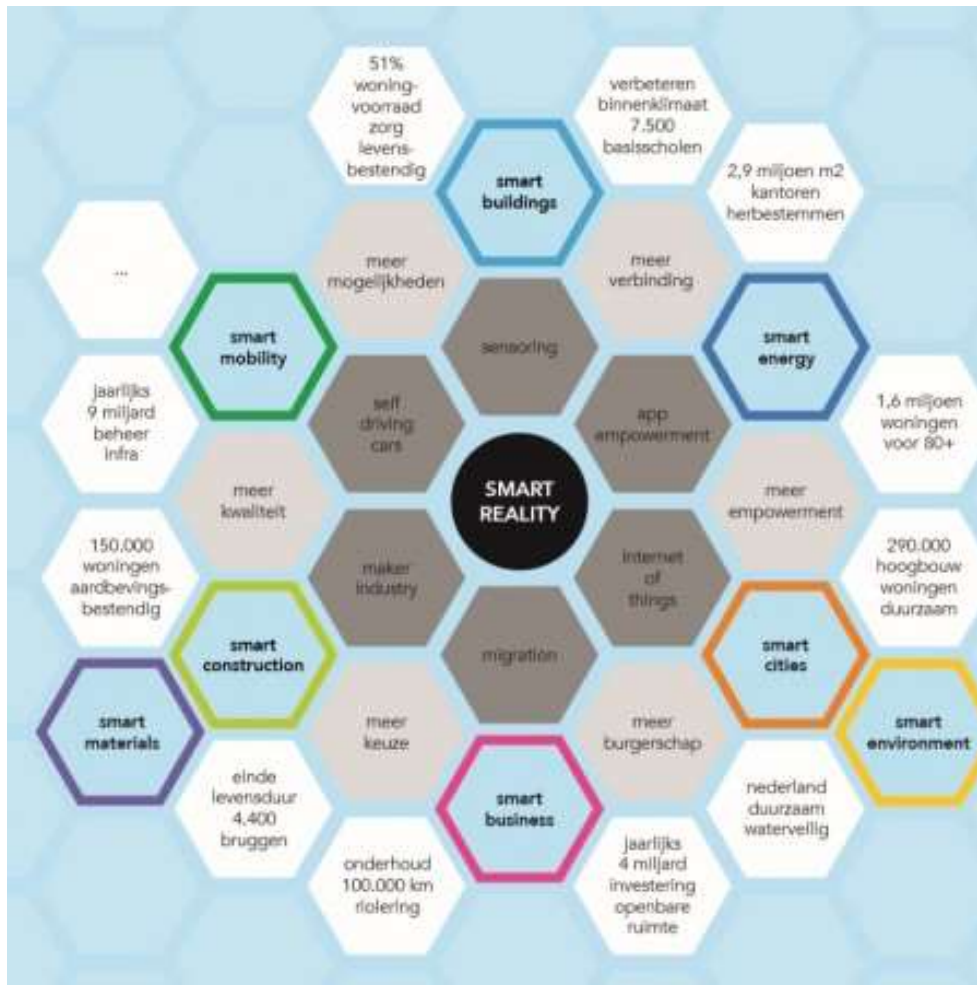
# Connecting “the clubhouse”



Enabler of cooperation in the digital building maintenance and use process via focus on open BIM Standards

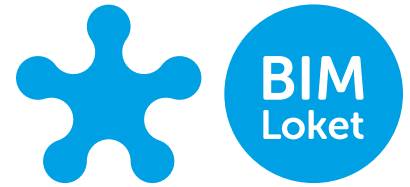


# Connecting to politics: Building agenda



- 11 Roadmaps
- 6 Cross-cutting theme's ->
  - digitization and information

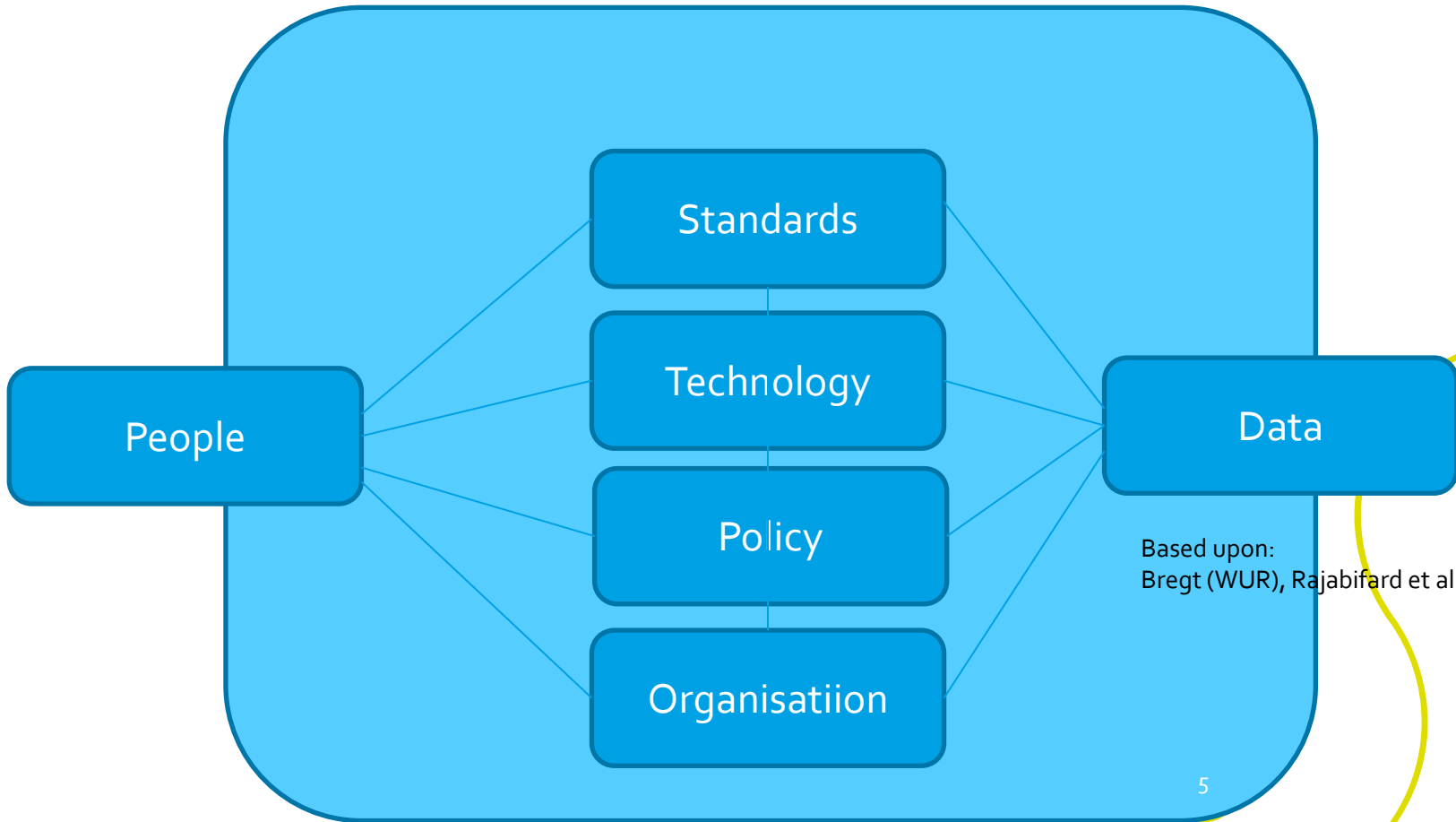
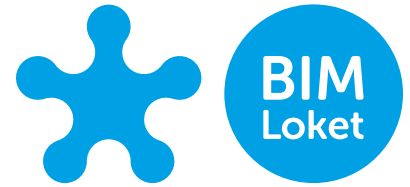
# Challenge



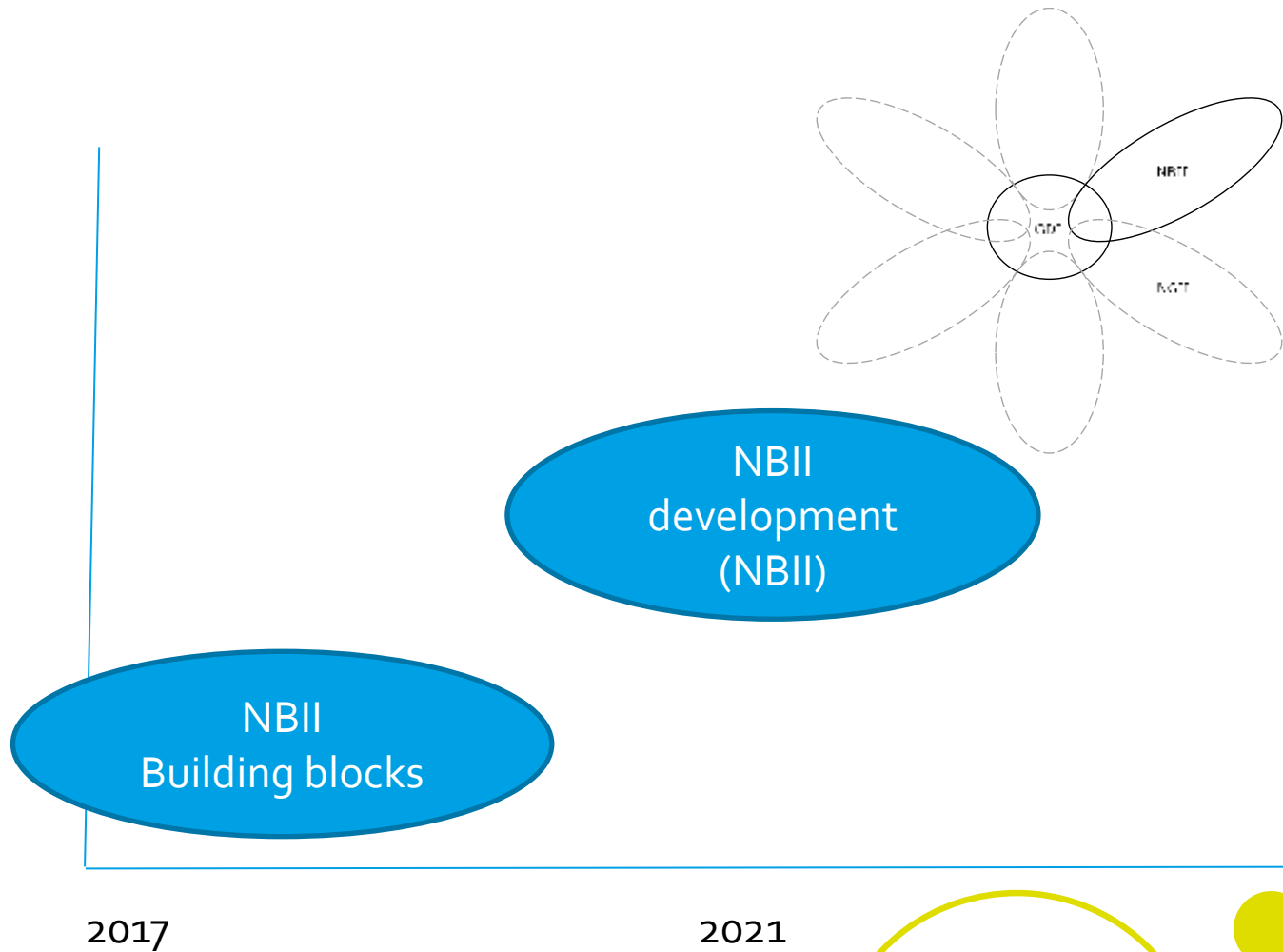
*"In 2021 people in the building sector fully cooperate in the realisation of the societal goals of the Building Agenda by seamless flow of information"*



# Coherent approach National Building Information Infrastructure



# Vision on information as an infrastructure, NBII similar to SDI Development (geo)



NBII = National Building Information Infrastructure

# Connecting to the customers



## BIM open standaarden Voor wie, waarom, waarde

Een klantreis is een methode om de klanten van het BIM Loket - in casu de gebruikers van de elf open BIM standaarden- nadrukkelijker in beeld brengen, en (meer) zicht krijgen op wat hun drijft, vanuit welke behoefte zij werken met de standaarden en in welke mate ze worden geholpen.

- Een klantreis is een lineair schema door de tijd
- Het toont het proces bij het doorlopen van een taak
- Maakt knelpunten / kansen zichtbaar
- Toont waarde, emoties, observaties van de gebruiker

Een eerste aanzet (hiernaast afgebeeld) is gemaakt aan de hand van 'persona' Sandra. Asset manager in een Academisch Ziekenhuis in de Randstad.

Per fase in het digitale bouwproces zijn behoeften, waarde en de knelpunten die zij ervaart in beeld gebracht. Vervolgens is aangegeven welke standaarden aansluiten op haar vragen.

De uitkomsten dienen als startpunt bij de doorontwikkeling en de communicatie over de standaarden



"Ik wil de regie kunnen houden in een omgeving met veel verschillende stakeholders en leveranciers"

## Sandra

- 48 jaar
- Academisch Ziekenhuis Randstad
- 14 jaar ervaring
- 2 kinderen

### Context

Nieuwbouw / renovatie ziekenhuis. Het ziekenhuis is een omgeving met veel interne stakeholders en toeleveranciers. De verschillende divisies hebben een eigen dynamiek.

### Doelen

'Zorgdragen dat de assets goed op elkaar afgestemd zijn. De levenscycluskosten lager uitvallen en winst voor KPI's als patiënttevredenheid, duurzaamheid, solvabiliteit of veiligheid'.

### Persoonlijk:

- Zo efficiënt mogelijk beheer kunnen doen.
- Ik wil in control zijn en rustig slapen.

### Pijnpunten

- Geen gemeenschappelijk taal voor de verschillende deelsystemen
- Onbetrouwbare data
- Niet betrokken worden bij ontwerpproces
- Versnipperde en gedateerde informatie
- Onvoldoende info over B&O aspecten van materialen
- Afdelingen/divisies gaan divisie hun eigen weg

## De reis van

### Planvorming

#### Behoefte

"Ik wil...  
Overzicht van behoeften en vragen per fase

Goede brondata.

#### Waarde

"Zodat ik...'  
Welke betekenis heeft het voor de gebruiker?  
Wat levert het op per fase?

Rustig kan slapen!

#### Knelpunten

"Maar ik ervaar...'  
Welke knelpunten ervaart de gebruiker

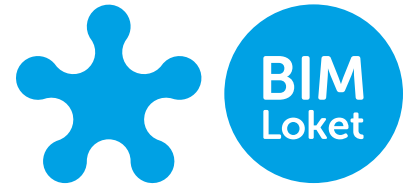
Onbetrouwbare data.  
Veel legacy.  
Niet actueel.

#### Oplossing

Welke oplossing kan

NL/SFB:  
Biedt de 'architectuur'om

Thank you for your attention!



[www.bimloket.nl](http://www.bimloket.nl)

- Please subscribe to our **English newsletter!**
- Your questions and comments are welcome at [helpdesk@bimloket.nl](mailto:helpdesk@bimloket.nl)



[jacqueline.meerkerk@bimloket.nl](mailto:jacqueline.meerkerk@bimloket.nl)

